

INFORME DESEMPEÑO **AMBIENTAL**

CONSTRUCCIONES Y DESMONTES RIBERA NAVARRA S.A.
AÑO 2018.



1.- INTRODUCCION DE LA EMPRESA

CONSTRUCCIONES Y DESMONTES RIBERA DE NAVARRA, S.A. es una empresa constituida en 1989 con 30 años de experiencia y sede en Cintruenigo (Navarra) nuestro ámbito de trabajo se extiende por toda España y los trabajos o servicios a realizar son en lo referente a la obra civil, construcción de carreteras, Defensa de márgenes y encauzamientos, movimientos de tierras nivelaciones, rellenos y compactaciones, saneamientos, urbanización y demolición tanto manual y de corte como mecánica, en esta última somos una de las pocas empresas a nivel nacional que demolemos hasta 40 metros de altura, machaqueo de materiales en obra, Desmontaje de Fibrocemento.

Para conseguir las más altas cotas de calidad, seguridad y satisfacción de nuestros clientes, empleamos la más alta tecnología y la maquinaria más adecuada, junto a un equipo técnico y de gestión altamente cualificada y con amplia experiencia en el sector.

En **CONSTRUCCIONES Y DESMONTES RIBERA NAVARRA S.A.**, disponemos en propiedad de todo tipo de maquinaria específicamente seleccionada para acometer cualquier proyecto.

Las oficinas centrales de la empresa están situadas en:

Polígono industrial calle I nº9 Cintruenigo (Navarra) 31592

Teléfono: 948 81 14 81 administracion@cdriberanavarra.com

2.- SISTEMA INTEGRADO DE GESTION.

CONSTRUCCIONES Y DESMONTES RIBERA NAVARRA S.A., Tiene implantado un sistema integrado de gestión según las Normas UNE-EN ISO 9001, UNE-EN ISO 14001 y uno de los objetivos establecidos para este año 2018 es la implantación e integración de la nueva norma UNE-EN ISO 45001.

Dicho sistema está constituido por el conjunto de la estructura de la organización, de responsabilidades, procedimientos, registros, procesos y recursos (tanto materiales como humanos) de que se dispone para llevar a cabo la prestación de las actividades con el objetivo de maximizar la Eficacia, Seguridad y Cuidado del Medio Ambiente en la ejecución de todos nuestros proyectos.

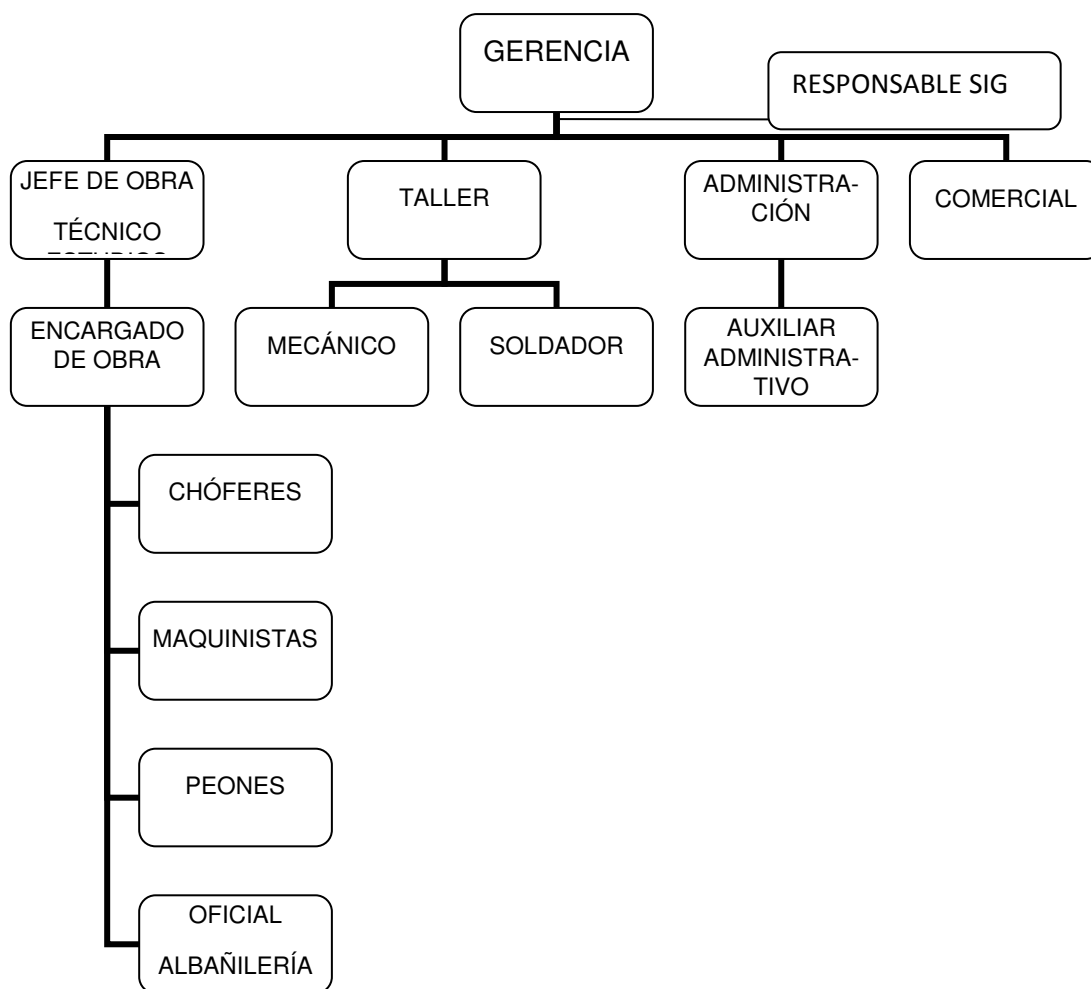
Este año **CONSTRUCCIONES Y DESMONTES RIBERA NAVARRA S.A.**, se marca para el año 2019 los siguientes objetivos:

- Valoración de la efectividad de los robots en la disminución de accidentes laborales en los trabajos de demolición manual.(objetivo del 2018-2019)
- Aumentar la participación en el mercado regional
- Reducir los consumos de Energía
- Reducir los consumos de Combustible

Y los objetivos que se marcaron en el 2018 fueron los siguientes:

- Certificar el sistema de OSAS 45001
- Renovar o Adquirir Camión de 3500 kg con el fin de poder reducir los costes de portes.
- Obtención Sello Huella de Carbono.
- Disminución de accidentes laborales en los trabajos de demolición manual.

ORGANIGRAMA DE CONSTRUCCIONES Y DESMONTES RIBERA NAVARRA S.A.



3.- POLITICA DE GESTION DEL SISTEMA INTEGRADO.

CONSTRUCCIONES Y DESMONTES RIBERA NAVARRA S.A. Ha mantenido a lo largo del tiempo, la inquietud constante por la mejora tecnológica y por la calidad de sus trabajos empleando la más alta tecnología y la maquinaria más adecuada, junto a un equipo técnico y de Gestión altamente cualificado, cada proyecto es elaborado y desarrollado con precisa planificación y rigurosos planes de seguridad, ejecución y sistemas de calidad intentando en la medida de lo posible la mejora medioambiental y la reducción o prevención de la contaminación en el desarrollo de dichas actividades.

Las directrices que, en relación a la calidad, medio ambiente y seguridad y salud de los trabajadores guían a **CONSTRUCCIONES Y DESMONTES RIBERA NAVARRA S.A.**, en la consecución de la satisfacción del cliente y la ejecución de nuestros trabajos se plasman en su política de gestión de calidad, medio ambiente, seguridad y salud en el trabajo que, definida y aprobada por el Director General de la empresa forma parte de la política general de la empresa y es consecuente con ella.

El Manual del sistema integrado de Gestión es el documento donde se recoge la filosofía y las directrices del sistema de Gestión, las cuales se desarrollaran por medio de los diferentes procedimientos comprendidos en el sistema.

4.- EVALUACION DEL CUMPLIMIENTO DE REQUISITOS LEGALES Y OTROS REQUISITOS QUE CONSTRUCCIONES Y DESMONTES SUBSCRIBE.

CONSTRUCCIONES Y DESMONTES RIBERA NAVARRA S.A., cumple con la legislación vigente de aplicación y su compromiso alcanza también a cualquier otro requisito, que aun no siendo legal, se compromete a cumplir, como por ejemplo, requisitos propios del cliente o cualquier otra parte interesada.

5.- DESEMPEÑO AMBIENTAL.

La empresa en su vocación y compromiso con el Medio Ambiente, realiza anualmente una evaluación del Desempeño ambiental, y a través de esa evaluación se establecen medidas, algunas de las cuales se convierten en objetivos medioambientales.

Los principales aspectos ambientales en los que nos hemos centrado en este año 2018:

- Aspectos ambientales significativos:

En Enero de 2019 se realiza el estudio de los aspectos ambientales del año 2018 obteniendo los siguientes resultados:

DATOS AÑO:		2018	FECHA REALIZACIÓN: Enero 19	
ACTIVIDAD GENERADORA DEL ASPECTO	DESCRIPCIÓN DEL ASPECTO	NIVEL DE SIGNIFICANCIA	OBSERVACIONES	
Directos		> 80		
Actividad administrativa	Consumo Electricidad	100		
Obras/ Mantenimiento	Residuos peligrosos: Derribos demoliciones: Fibrocemento, transformadores con PCB	100		
Obras/ Mantenimiento	Residuos peligrosos: Envases vacios de productos quimicos, aceite, aditivos...	100		
Obras/ Mantenimiento	Residuos peligrosos: Restos de aceites, combustible y productos quimicos usados	100		
Obras/ Mantenimiento	Residuos peligrosos: Filtros de aceite	100		
Obras/ Mantenimiento	Residuos peligrosos: Focos y fluorescentes	100		
Obras/ Mantenimiento	Residuos peligrosos: Pilas y baterias	100		
Obras/ Mantenimiento	Residuos peligrosos: Residuos banales	100		
Indirectos		> 20		
No se han obtenido de la medición aspectos indirectos significativos				
Emergencia		> 50		
No se han obtenido de la medición aspectos significativos en situación de emergencia				

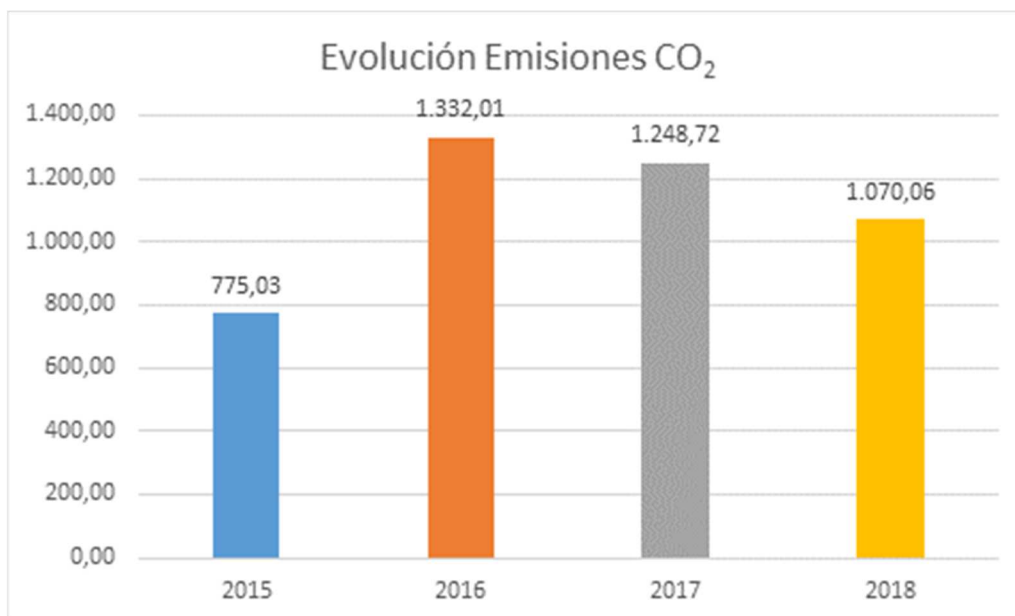
En un principio en base a los ASPECTOS SIGNIFICATIVOS que se han obtenido indicar que los referentes a la actividad administrativa en este año 2018 tan solo hemos tenido 1 consumo de Energía por lo que se valora un objetivo para el año 2019 de intentar reducir un 5%.

En cuanto a los resultados obtenidos se puede considerar positivo ya que en el año 2017 se tuvieron 3 aspectos significativos frente a este único aspecto significativo del año 2018.

A los referentes a Obras/Mantenimiento nos han salido 7 aspectos significativos frente a los 9 que salieron en 2018 por lo que hemos disminuido y podemos indicar que son valores positivos, también tenemos que tener en cuenta que somos una empresa de Demolición y que nuestro producto o servicio consiste en la deconstrucción y gestión de dichos residuos por lo que poco o nada podemos hacer para que estos aspectos dejen de ser significativos.

- Evolución de las emisiones CO₂:

Este año uno de los objetivos que nos hemos marcado es la obtención de la huella de carbono, y tras cómo podemos observar llevamos tres años consecutivos reduciendo la emisión de CO₂



- Residuos:

Durante el año 2018 se han gestionado 86.474,07 Tn de residuos, siendo reutilizado en obra 41.242,60 Tn

- Reutilización de residuos generados:

Toneladas machacadas frente al total de las toneladas de residuos gestionadas.

El valor obtenido este año es un 47.69 % de las toneladas gestionadas que han sido machacadas en el año 2018 en un principio lo damos por positivo más si tenemos en cuenta que en este año se han producido 86.474.07 Tn de las cuales se han machacado y reutilizado 41.242,60 Tn muy superior al año anterior.

En 2017 el valor obtenido fue del 62.62 % de una producción de 42.671,74 Tn de las cuales se macharon y reutilizaron 27.219.50 Tn por lo que en comparativa el año pasado fue mejor que este aunque también tenemos que tener en cuenta que todo depende del tipo de obra y del residuo obtenido.

- Consumo energético:

Litros de *gasoil* frente al *Volumen de facturación*,

1º semestre: 9.97%

2º semestre: 8.20 %

Según los datos obtenidos en 2018 vemos que anualmente supone un 9.08% y según los datos que tenemos del 2017 la media anual fue de 13.53% por lo que a pesar de que en el primer semestre los resultados obtenidos frente al año 2017 (8.14%) son peores en el cómputo anual observamos que cumplimos con el objetivo y lo podemos considerar como muy positivo.

- Consumo energético:

RCD's generados frente al volumen de facturación

1º Semestre: 0.77 %

2º Semestre: 2.97 %

Los datos obtenidos este 2018 son un 1.87 % mientras que los datos que se obtuvieron en 2017 vemos que supone un 0.36 % por lo que no conseguimos mejorar respecto al año anterior.

- Gestion de Emergencia:

Nº de emergencias ambientales ocurridas, su valor esperado es que sea cero y se mide anualmente

En este año 2018 no se ha tenido ninguna emergencia ambiental por lo que el resultado es satisfactorio.